

Die Arbeitsmarktinformation enthält die wichtigsten Daten zu Arbeitslosigkeit und Beschäftigung sowie zum Stellen- und Lehrstellenmarkt in Salzburg. Da exakte Beschäftigungsdaten des Hauptverbandes der Sozialversicherungsträger zu Monatsbeginn noch nicht vorliegen, werden diese geschätzt bzw. für den Vormonat dargestellt. Die Arbeitsmarktinformation wird monatlich auf der Webseite des AMS Salzburg www.ams.at/#salzburg veröffentlicht. Arbeitsmarktdaten der regionalen Geschäftsstellen des AMS Salzburg werden unter <https://www.ams.at/arbeitsmarktdaten-und-medien/medien/news#salzburg> publiziert.

Arbeitsmarktkennndaten November 2022

		Veränderung zu 2021		im Vergleich zu Österreich	
		absolut	relativ in %		
Bestand vorgemerkte Arbeitslose	12.242	-1.492	-10,9%	257.513	-11,0%
Frauen	6.125	-831	-11,9%	117.346	-13,6%
Männer	6.117	-661	-9,8%	140.167	-8,7%
unter 25 Jahre	1.463	-99	-6,3%	26.107	-3,2%
25 bis unter 50 Jahre	6.836	-950	-12,2%	145.274	-10,9%
über 50 Jahre	3.943	-443	-10,1%	86.132	-13,3%
AusländerInnen	4.849	-438	-8,3%	94.557	-6,1%
Langzeitbeschäftigungslos	1.640	-972	-37,2%	76.318	-31,5%
mit ges. Vermittlungseinschränkungen	2.754	-338	-10,9%	63.466	-13,6%
dar. anerkannte Behinderte	526	-24	-4,4%	11.762	-7,1%
in Schulungen des AMS	2.046	-448	-18,0%	72.941	-1,6%
Beschäftigte (geschätzt)	263.000	5.000	2,0%	3.920.000	1,7%
Frauen	124.000	3.000	2,5%	1.814.000	2,1%
Männer	139.000	2.000	1,1%	2.106.000	1,4%
Arbeitslosenquote (geschätzt)	4,4%	-0,6%		6,2%	
Frauen	4,7%	-0,7%		6,1%	
Männer	4,2%	-0,5%		6,2%	
Eurostat Arbeitslosenquote Österreich - Oktober 2022 (saisonbereinigt)				4,6%	
Dynamik: arbeitslos geworden	4.666	-850	-15,4%	78.869	-9,4%
Arbeitslosigkeit beendet	3.617	345	10,5%	78.663	0,7%
dar. in Arbeit gegangen	2.352	404	20,7%	33.980	3,7%

Stellen- und Lehrstellenmarkt im November 2022

Bestand Salzburg	+/- zu 2021		Österreich	Zugang Salzburg	+/- zu 2021		Österreich
	absolut	in %			absolut	in %	
offene Stellen (sofort verfügbar)	10.495	692 7,1%	113.180 12,3%	offene Stellen	3.488	152 4,6%	40.337 1,0%
offene Lehrstellen (sof. verf.)	1.349	13 1,0%	9.175 16,1%	offene Lehrstellen	245	56 29,6%	5.216 33,9%
(nicht sof. verfügbar)	375	-110 -22,7%	9.182 11,8%	Lehrstellensuchende	203	24 13,4%	5.237 -0,7%
Lehrstellensuchende (sof. verf.)	281	67 31,3%	6.178 2,3%				
(nicht sof. verfügbar)	42	-1 -2,3%	2.341 -8,2%				

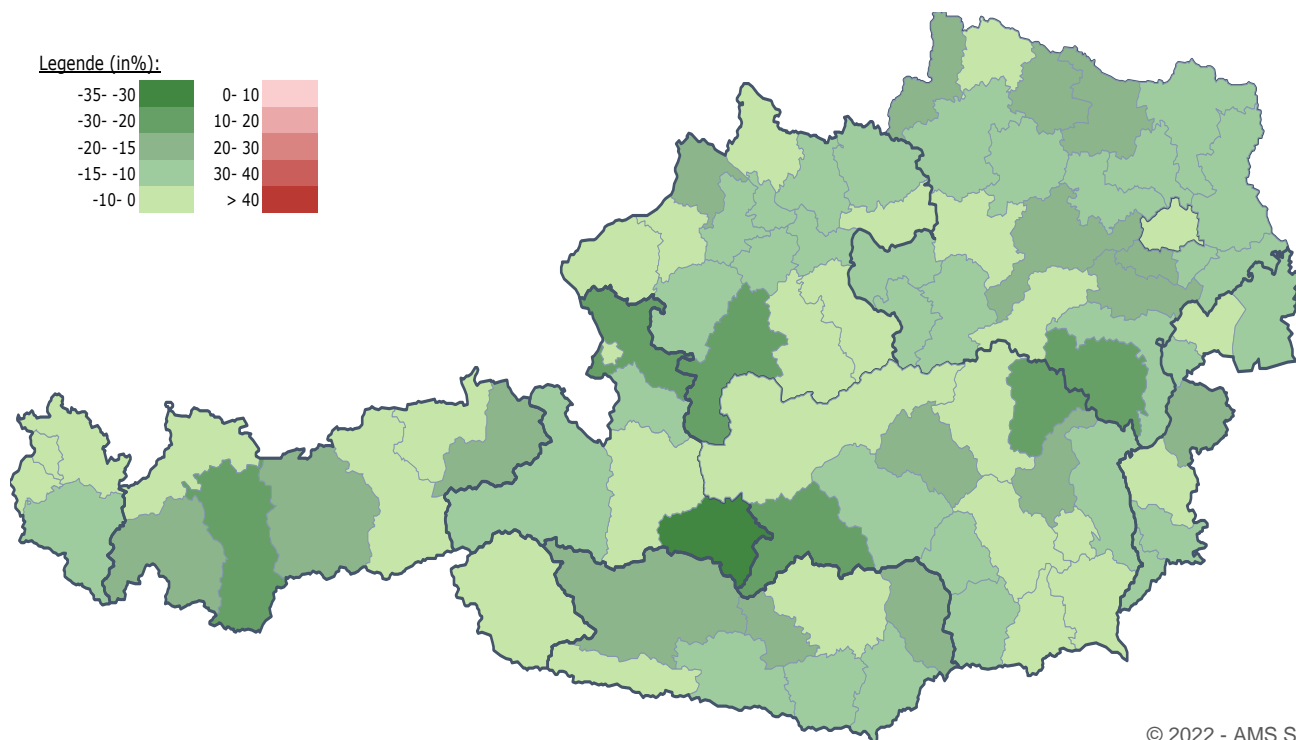
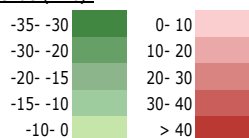
Arbeitsmarktdaten im Bundesländervergleich - November 2022

		unselbstständig Beschäftigte*		vorgemerkte Arbeitslose		Arbeitslosenquoten*		in Schulung	
			+/- zu 2021		+/- zu 2021		+/- zu 2021 in % Pkt.		+/- zu 2021
Burgenland		111.000	1,2%	7.041	-10,8%	6,0%	-0,7%	1.744	-5,1%
	Frauen	53.000	2,7%	3.347	-16,5%	5,9%	-1,3%	956	-3,2%
	Männer	58.000	-0,1%	3.694	-4,8%	6,0%	-0,3%	788	-7,3%
Kärnten		219.000	1,0%	17.297	-11,9%	7,3%	-1,0%	2.532	-12,7%
	Frauen	103.000	2,1%	8.568	-13,8%	7,7%	-1,3%	1.524	-11,2%
	Männer	116.000	0,0%	8.729	-9,9%	7,0%	-0,7%	1.008	-14,9%
Niederösterreich		656.000	1,2%	37.392	-14,9%	5,4%	-1,0%	9.180	-1,7%
	Frauen	291.000	1,6%	17.217	-17,5%	5,6%	-1,2%	5.272	1,2%
	Männer	365.000	0,9%	20.175	-12,5%	5,2%	-0,8%	3.908	-5,4%
Oberösterreich		701.000	1,5%	26.283	-11,7%	3,6%	-0,5%	9.819	-0,7%
	Frauen	314.000	1,8%	11.980	-14,2%	3,7%	-0,7%	5.718	0,5%
	Männer	387.000	1,2%	14.303	-9,4%	3,6%	-0,4%	4.101	-2,2%
Salzburg		263.000	2,0%	12.242	-10,9%	4,4%	-0,6%	2.046	-18,0%
	Frauen	124.000	2,5%	6.125	-11,9%	4,7%	-0,7%	1.209	-18,0%
	Männer	139.000	1,6%	6.117	-9,8%	4,2%	-0,5%	837	-17,9%
Steiermark		548.000	1,3%	28.250	-9,7%	4,9%	-0,6%	7.986	-6,5%
	Frauen	250.000	1,5%	12.946	-11,8%	4,9%	-0,7%	4.564	-2,2%
	Männer	298.000	1,1%	15.304	-7,7%	4,9%	-0,4%	3.422	-11,6%
Tirol		342.000	2,4%	19.352	-13,8%	5,4%	-0,9%	2.303	-16,6%
	Frauen	161.000	3,4%	10.352	-15,0%	6,0%	-1,2%	1.323	-16,1%
	Männer	181.000	1,6%	9.000	-12,4%	4,7%	-0,7%	980	-17,4%
Vorarlberg		169.000	0,5%	9.725	-7,3%	5,4%	-0,4%	2.391	0,3%
	Frauen	79.000	1,1%	4.661	-7,9%	5,6%	-0,5%	1.391	-0,8%
	Männer	90.000	0,0%	5.064	-6,8%	5,3%	-0,4%	1.000	1,8%
Wien		911.000	2,6%	99.931	-9,3%	9,9%	-1,2%	34.940	2,7%
	Frauen	439.000	2,6%	42.150	-12,5%	8,8%	-1,4%	16.941	-2,6%
	Männer	472.000	2,6%	57.781	-6,8%	10,9%	-1,0%	17.999	8,3%
Österreich		3.920.000	1,7%	257.513	-11,0%	6,2%	-0,8%	72.941	-1,6%
	Frauen	1.814.000	2,1%	117.346	-13,6%	6,1%	-1,0%	38.898	-3,0%
	Männer	2.106.000	1,4%	140.167	-8,7%	6,2%	-0,6%	34.043	0,0%

*Beschäftigtendaten und Arbeitslosenquoten sind vorläufig geschätzte Daten

Veränderung der Arbeitslosigkeit in den österreichischen Regionen: November 2022 (im Vergleich zum Vorjahr)

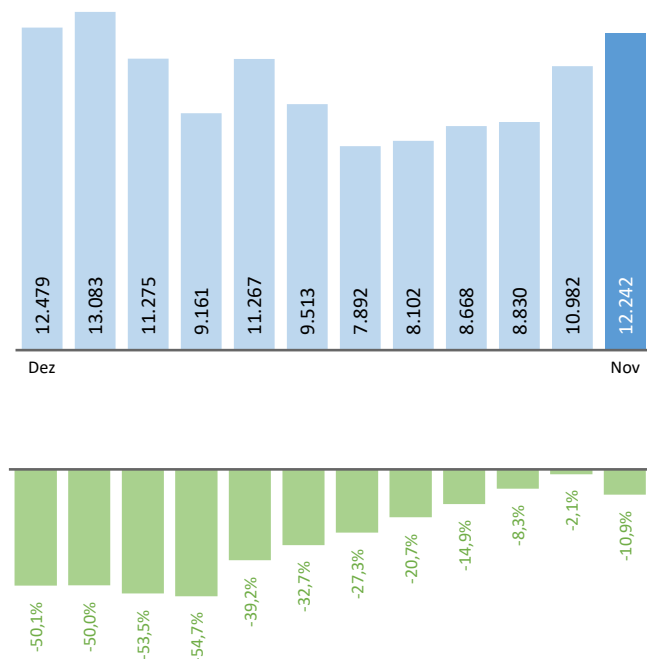
Legende (in%):



Veränderung der Arbeitslosigkeit und Zugang offener Stellen in der Salzburg

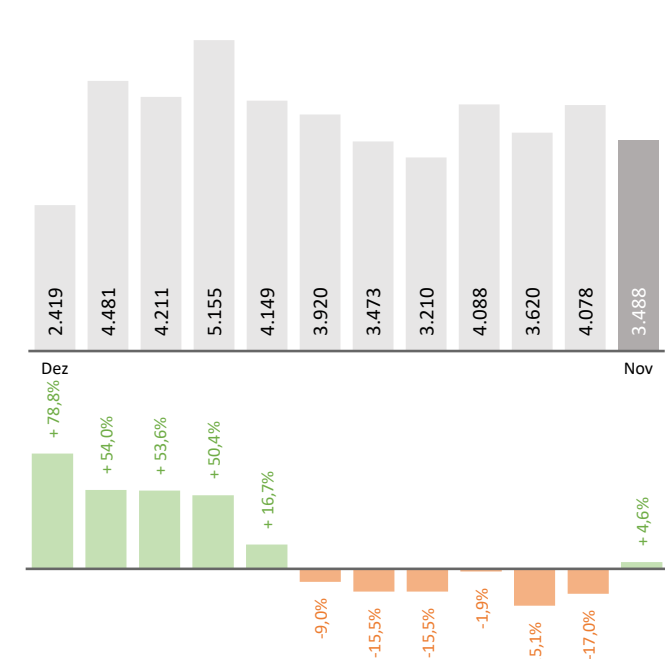
Veränderung der Arbeitslosigkeit

(in den letzten 12 Monaten)



Veränderung des Zugangs offener Stellen

(in den letzten 12 Monaten)



Arbeitslosigkeit und offene Stellen nach Wirtschaftsklassen November 2022

	Bestand Arbeitslose		Zugang Arbeitslose		Zugang offene Stellen	
		+/- zu 2021		+/- zu 2021		+/- zu 2021
Summe	12.242	-10,9%	4.666	-15,4%	3.488	4,6%
A/B - Land/Forstwirtschaft/Bergbau	69	4,5%	30	15,4%	6	50,0%
C - Herstellung von Waren	837	-3,6%	258	-1,9%	276	12,7%
D/E - Energie/Wasserversorgung	38	-13,6%	19	533,3%	30	11,1%
F - Bauwesen	580	-10,5%	277	-22,6%	66	32,0%
G - Handel, KFZ-Reparatur	1.449	-15,2%	537	-10,2%	564	12,1%
H - Verkehr und Lagerei	714	-4,2%	243	-13,2%	116	-24,2%
I - Beherbergung und Gastronomie	4.519	-12,3%	1.808	-20,2%	1.239	64,8%
J - Information und Kommunikation	126	-0,8%	37	32,1%	24	-11,1%
K - Finanz/VersicherungsDL	109	-13,5%	28	-17,6%	8	-42,9%
L-N - wirtschaftsnahe DL	1.793	-7,0%	559	-10,4%	787	-38,1%
dar. Überlassung von Arbeitskräften	672	-1,3%	235	-3,7%	529	-43,7%
dar. Gebäudebetreuung	445	-21,7%	140	-30,7%	98	-14,8%
O-Q öff. Dienst, Unterricht, Soziales	1.097	-4,4%	336	4,0%	330	29,9%
R-U sonstige Dienstleistungen	461	-25,0%	183	-38,2%	42	27,3%

Beschäftigte und Arbeitslosenquoten des Vormonats Oktober 2022

unselbstständig Beschäftigte Oktober 2022

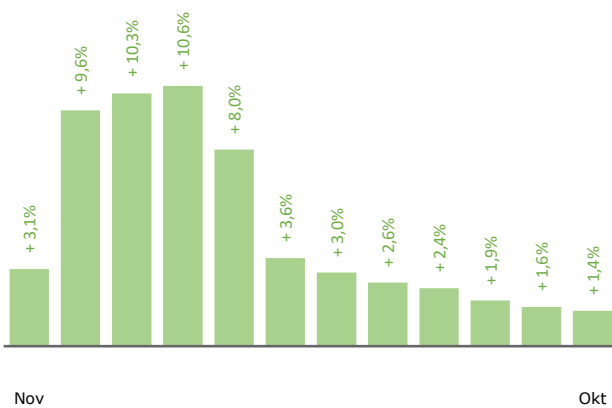
	Salzburg		Österreich	
	+/- zu 2021		+/- zu 2021	
Summe	264.175	1,4%	3.939.117	1,7%
Frauen	123.921	1,4%	1.817.814	1,9%
Männer	140.254	1,5%	2.121.303	1,6%
< 25 Jahre	33.095	1,1%	448.337	1,8%
25 bis 50 Jahre	154.230	1,3%	2.341.426	1,5%
> 50 Jahre	76.850	1,8%	1.149.354	2,2%
AusländerInnen	66.557	7,7%	944.740	7,4%

Arbeitslosenquoten im Oktober 2022

	Salzburg		Österreich	
	+/- in % Pkt.		+/- in % Pkt.	
Summe	4,0%	-0,1%	6,0%	-0,6%
Frauen	4,2%	-0,2%	6,0%	-0,7%
Männer	3,8%	-0,1%	5,9%	-0,4%
< 25 Jahre	4,0%	0,3%	5,4%	0,0%
25 bis 50 Jahre	3,8%	-0,1%	5,7%	-0,5%
> 50 Jahre	4,4%	-0,4%	6,7%	-0,9%
AusländerInnen	6,0%	-0,2%	8,7%	-0,7%

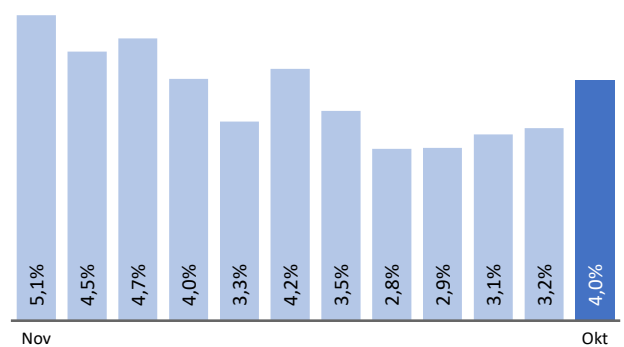
Veränderung der Beschäftigten

(in den letzten 12 Monaten)



Veränderung der Arbeitslosenquoten

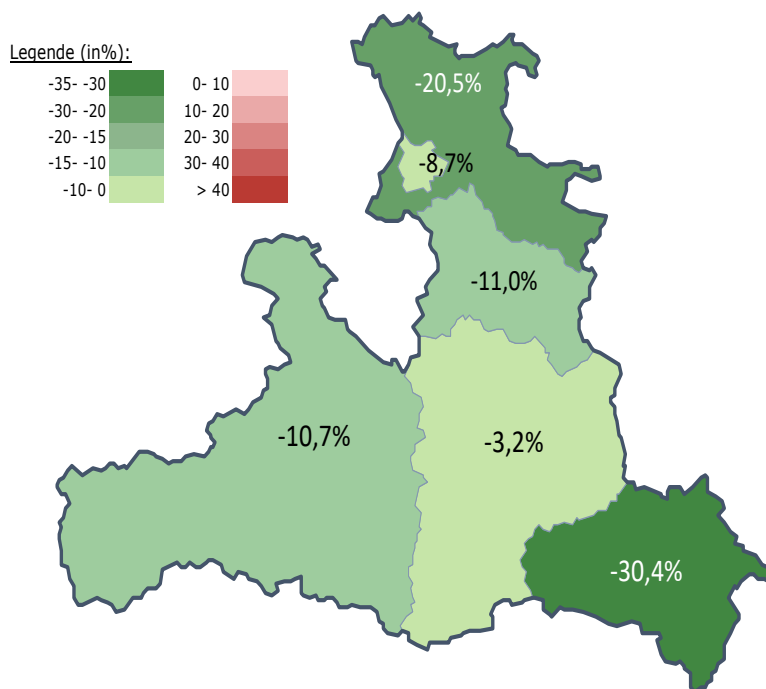
(in den letzten 12 Monaten)



Kenndaten nach Wirtschaftsklassen Oktober 2022

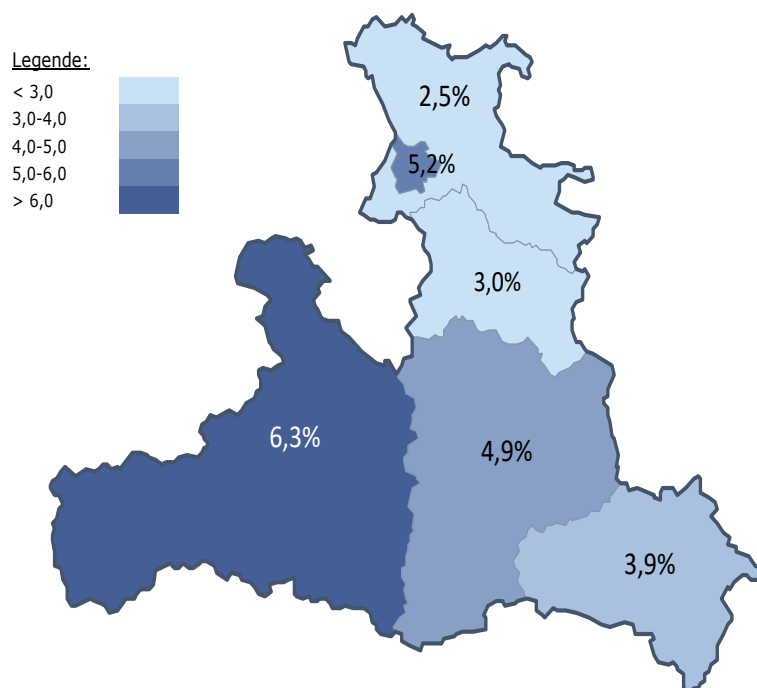
	Bestand Arbeitslose		Bestand Beschäftigte		Arbeitslosenquote	
	+/- zu 2021		+/- zu 2021		+/- zu 2021 in % Pkt.	
Summe	10.982	-2,1%	264.175	1,4%	4,0%	-0,1%
A/B - Land/Forstwirtschaft/Bergbau	59	18,0%	1.796	9,4%	3,2%	0,2%
C - Herstellung von Waren	791	-9,9%	35.466	0,4%	2,2%	-0,2%
D/E - Energie/Wasserversorgung	41	-18,0%	3.965	1,4%	1,0%	-0,2%
F - Bauwesen	447	2,1%	20.416	-0,4%	2,1%	0,1%
G - Handel, KFZ-Reparatur	1.397	-14,3%	46.301	2,4%	2,9%	-0,6%
H - Verkehr und Lagerei	654	0,5%	14.202	1,6%	4,4%	0,0%
I - Beherbergung und Gastronomie	3.647	8,9%	21.057	2,1%	14,8%	0,8%
J - Information und Kommunikation	125	-7,4%	6.278	5,6%	2,0%	-0,3%
K - Finanz/VersicherungsDL	103	-12,0%	8.976	-0,8%	1,1%	-0,1%
L-N - wirtschaftsnahe DL	1.800	-2,3%	29.942	2,6%	5,7%	-0,3%
dar. Überlassung von Arbeitskräften	679	10,0%	5.194	7,2%	11,6%	0,3%
dar. Gebäudebetreuung	425	-15,2%	5.709	0,8%	6,9%	-1,2%
O-Q öff. Dienst, Unterricht, Soziales	1.088	-2,9%	61.622	1,3%	1,7%	-0,1%
R-U sonstige Dienstleistungen	372	-15,5%	9.053	1,6%	3,9%	-0,8%

Veränderung der Arbeitslosigkeit in den Salzburger Arbeitsmarktbezirken November 2022



© 2022 - AMS Salzburg

Arbeitslosenquoten in den Salzburger Arbeitsmarktbezirken Oktober 2022



© 2022 - AMS Salzburg

Vorgemerkte Arbeitslose nach Merkmalen in den Salzburger Arbeitsmarktbezirken im Monat November 2022

	Bischofshofen	Hallein	Tamsweg	Zell am See	Salzburg-Stadt	Salzburg-Umgebung	Salzburg (Bundesland)
Bestand Arbeitslose	2.598	907	316	3.120	3.599	1.702	12.242
Ver. zum Vorjahr	-3,2%	-11,0%	-30,4%	-10,7%	-8,7%	-20,5%	-10,9%
Frauen	1.408	452	201	1.743	1.504	817	6.125
Ver. zum Vorjahr	-4,5%	-10,7%	-28,5%	-12,5%	-12,3%	-17,3%	-11,9%
Männer	1.190	455	115	1.377	2.095	885	6.117
Ver. zum Vorjahr	-1,6%	-11,3%	-33,5%	-8,3%	-6,0%	-23,2%	-9,8%
< 25 Jahre	310	113	40	357	437	206	1.463
Ver. zum Vorjahr	2,3%	0,9%	-36,5%	-6,5%	-1,6%	-20,2%	-6,3%
25 bis unter 50 Jahre	1.492	514	157	1.718	2.067	888	6.836
Ver. zum Vorjahr	-4,1%	-7,2%	-33,5%	-15,0%	-7,6%	-24,8%	-12,2%
ab 50 Jahre	796	280	119	1.045	1.095	608	3.943
Ver. zum Vorjahr	-3,4%	-87,8%	-76,6%	-29,5%	146,1%	15,4%	-10,1%
Pflichtschulausbildung	1.056	374	99	1.288	1.660	463	4.940
Ver. zum Vorjahr	-5,3%	-4,8%	-32,2%	-10,2%	-6,4%	-25,7%	-9,9%
Lehrausbildung	1.060	301	144	1.277	971	714	4.467
Ver. zum Vorjahr	0,7%	-17,3%	-27,3%	-12,8%	-10,7%	-21,7%	-12,1%
Mittlere Ausbildung	168	77	37	186	184	123	775
Ver. zum Vorjahr	-10,2%	5,5%	-17,8%	-5,1%	-14,4%	-12,8%	-9,6%
Hoehere Ausbildung	211	84	30	229	387	203	1.144
Ver. zum Vorjahr	-3,7%	-15,2%	-38,8%	-8,0%	-1,8%	-19,4%	-9,4%
Akademische Ausbildung	66	69	5	91	392	197	820
Ver. zum Vorjahr	-20,5%	-18,8%	-68,8%	-9,0%	-13,8%	-4,4%	-13,2%
AusländerInnen	1.207	311	75	1.238	1.592	426	4.849
Ver. zum Vorjahr	-3,6%	-1,3%	-27,9%	-12,1%	-5,0%	-19,9%	-8,3%
Langzeitbeschäftigungslose	154	187	13	127	833	326	1.640
Ver. zum Vorjahr	-44,0%	-35,3%	-48,0%	-41,7%	-33,9%	-40,2%	-37,2%
LZBL über 50 Jahre	80	106	7	78	454	200	925
Ver. zum Vorjahr	-46,3%	-33,8%	-46,2%	-35,0%	-29,3%	-29,3%	-32,3%
mit gesundheitlichen Einschränkungen	327	293	66	413	1.165	490	2.754
Ver. zum Vorjahr	-6,6%	-15,6%	-19,5%	-17,2%	-6,6%	-13,6%	-10,9%
mit Behinderungen	65	61	10	89	202	99	526
Ver. zum Vorjahr	22,6%	-16,4%	0,0%	-6,3%	-9,4%	3,1%	-4,4%
Zugang an Arbeitslosen	1.207	334	149	1.156	1.217	603	4.666
Ver. zum Vorjahr	-2,3%	-3,2%	-32,6%	-23,4%	-13,1%	-24,9%	-15,4%
Bestand in Schulung	268	185	25	221	915	432	2.046
Ver. zum Vorjahr	-31,5%	-19,9%	-40,5%	-20,8%	-16,5%	-5,1%	-18,0%
Zugang in Schulung	37	34	5	24	189	73	362
Ver. zum Vorjahr	-43,9%	-37,0%	-50,0%	-70,4%	-16,7%	-15,1%	-30,9%
	Bischofshofen	Hallein	Tamsweg	Zell am See	Salzburg-Stadt	Salzburg-Umgebung	Salzburg (Bundesland)

Unselbstständig Beschäftigte nach Merkmalen in den Salzburger Arbeitsmarktbezirken im Monat Oktober 2022

	Bischofshofen	Hallein	Tamsweg	Zell am See	Salzburg-Stadt	Salzburg-Umgebung	Salzburg (Bundesland)
Beschäftigte Summe	36.269	27.116	8.348	37.884	66.705	68.740	264.175
Ver. zum Vorjahr	0,6%	0,6%	0,6%	0,3%	1,4%	0,7%	1,4%
Arbeitslosenquote	4,9%	3,0%	3,9%	6,3%	5,2%	2,5%	4,0%
Frauen	16.898	12.708	3.834	17.627	32.597	33.173	123.921
Ver. zum Vorjahr	0,9%	0,4%	0,4%	0,0%	-3,3%	6,8%	1,4%
Arbeitslosenquote	5,9%	3,1%	5,1%	7,6%	4,5%	2,4%	4,2%
Männer	19.371	14.408	4.514	20.257	34.108	35.567	140.254
Ver. zum Vorjahr	0,4%	0,8%	0,8%	0,6%	6,4%	-4,4%	1,5%
Arbeitslosenquote	4,1%	2,9%	2,8%	5,1%	5,8%	2,5%	3,8%
< 25 Jahre	5.268	3.431	1.270	5.328	7.833	8.040	33.095
Ver. zum Vorjahr	0,7%	0,3%	0,2%	-2,1%	1,8%	-0,5%	1,1%
Arbeitslosenquote	4,2%	2,7%	3,1%	5,2%	6,1%	2,4%	4,0%
25 bis unter 50 Jahre	20.684	15.818	4.688	21.617	39.838	39.896	154.230
Ver. zum Vorjahr	0,3%	0,2%	0,0%	0,3%	1,2%	1,0%	1,3%
Arbeitslosenquote	4,7%	2,9%	3,7%	6,0%	4,8%	2,4%	3,8%
über 50 Jahre	10.317	7.867	2.390	10.939	19.034	20.804	76.850
Ver. zum Vorjahr	1,3%	1,7%	2,0%	1,5%	1,7%	0,6%	1,8%
Arbeitslosenquote	5,7%	3,1%	4,7%	7,5%	5,5%	2,7%	4,4%
InländerInnen	28.472	21.861	7.451	30.258	41.985	57.831	197.618
Ver. zum Vorjahr	-0,7%	-0,3%	-0,1%	-1,1%	-1,0%	-0,3%	-0,5%
Arbeitslosenquote	3,6%	2,5%	3,2%	4,8%	4,6%	2,2%	3,3%
AusländerInnen	7.797	5.255	897	7.626	24.720	10.909	66.557
Ver. zum Vorjahr	5,6%	4,8%	6,9%	6,1%	6,0%	6,3%	7,7%
Arbeitslosenquote	9,5%	5,0%	9,6%	11,9%	6,1%	3,8%	6,0%
Herstellung von Waren	5.141	5.898	1.470	4.774	5.750	10.326	35.466
Ver. zum Vorjahr	-2,8%	-1,2%	3,9%	0,4%	2,1%	-0,4%	0,4%
Arbeitslosenquote	1,8%	1,7%	0,9%	2,2%	4,2%	2,1%	2,2%
Bauwesen	3.801	1.769	1.273	4.754	2.709	4.217	20.416
Ver. zum Vorjahr	-1,2%	-0,3%	-0,2%	-2,2%	-0,7%	-0,7%	-0,4%
Arbeitslosenquote	2,0%	2,3%	0,9%	1,4%	5,8%	1,9%	2,1%
Handel	5.052	4.616	963	5.724	11.498	14.099	46.301
Ver. zum Vorjahr	3,4%	2,8%	1,2%	2,3%	2,8%	0,6%	2,4%
Arbeitslosenquote	2,8%	3,0%	1,8%	3,0%	4,8%	2,4%	2,9%
Tourismus	4.441	1.080	610	4.671	5.325	3.106	21.057
Ver. zum Vorjahr	-0,8%	0,8%	-12,7%	-0,6%	2,4%	0,6%	2,1%
Arbeitslosenquote	18,8%	10,5%	25,2%	25,0%	8,7%	6,6%	14,8%
wirtschaftsnahe DL	1.558	1.149	275	1.241	5.708	2.942	15.022
Ver. zum Vorjahr	10,3%	4,4%	6,6%	-1,0%	-2,6%	0,4%	4,2%
Arbeitslosenquote	6,0%	10,1%	4,8%	6,1%	13,0%	6,6%	8,4%
	Bischofshofen	Hallein	Tamsweg	Zell am See	Salzburg-Stadt	Salzburg-Umgebung	Salzburg (Bundesland)



Arbeitsmarktservice Salzburg

Arbeitsmarktservice Salzburg Landesgeschäftsstelle

Auerspergstraße 67a
5020 Salzburg
Tel: +43 50 904 540

Arbeitsmarktservice Bischofshofen

Kinostraße 7
5500 Bischofshofen
Tel: +43 50 904 540

Arbeitsmarktservice Hallein

Hintnerhofstraße 1
5400 Hallein
Tel: +43 50 904 540

Arbeitsmarktservice Salzburg-Stadt

Auerspergstraße 67
5020 Salzburg
Tel: +43 50 904 540

Arbeitsmarktservice Salzburg- Umgebung

Auerspergstraße 67
5020 Salzburg
Tel: +43 50 904 540

Arbeitsmarktservice Tamsweg

Friedhofstraße 6
5580 Tamsweg
Tel: +43 50 904 540

Arbeitsmarktservice Zell am See

Brucker Bundesstraße 22
5700 Zell am See
Tel: +43 50 904 540